

Сигнализаторы и датчики Gira повышают безопасность и комфорт. Датчики измеряют влажность, скорость ветра, освещенность, температуру, регистрируют движение или отсчитывают время, и в зависимости от полученных результатов измерения дают команды на выполнение тех или иных функций.

Сигнализаторы и датчики Gira совместимы практически со всеми системами – управления жалюзи, тревожного оповещения, а также Instabus KNX/EIB и радиошинной системами.

Коммутационные провода солнечных датчиков и датчиков разбития стекла должны подключаться по VDE-нормам, при этом абсолютно все равно, проходят они под побелкой, обоями или поверхности стены. Для подключения к вставкам скрытого монтажа применим любой способ подвода проводов.

Солнечный датчик обладает функцией определения тени, которую можно реализовать, подключая его на вход устройства управления жалюзи.

Сигнализаторы и датчики	
Сигнализаторы и датчики	454
используются с	
Система управления жалюзи	242
Система Instabus KNX/EIB	338
Радиошинная система	422

- 1 Солнечный датчик
- 2 Датчик ветра
- 3 Датчик разбития стекла



Артикул	Упаковка, шт.
---------	---------------

Сигнализаторы и датчики



Замыкающий контакт ригеля/VdS

0924 00	1/14
---------	------

Электромеханический контакт для контроля закрытия двери. Контакт устанавливается скрытым монтажом в замочную планку дверной коробки и замыкается при закрытии замка. Положение замыкающего контакта может регулироваться для получения необходимого результата.

Длина воздействующего на контакт толкателя может регулироваться в зависимости от длины, формы ригеля замка и расстояния до него.

Вид контакта: переключающий контакт
 Напряжение коммутации: до 30 В пост. тока
 Ток коммутации: до 100 мА
 Длина кабеля: 3 м
 Класс защиты: IP 67
 Габариты: (Ширина x Высота x Глубина)
 11 x 40 x 22 мм

Классификация защиты по VdS: G 190 008



Контакт для ворот

0950 00	1/22
---------	------

Магнитный контакт для проводного контроля роликовых ворот и пр. При приближении источника магнитного поля происходит замыкание контакта. Кабель подвода защищен специальной металлической оплеткой.

Длина сетевого провода: 2 м

Длина оплетки: 1 м

Габариты:

Контакт, устанавливаемый (Длина x Ширина x Высота)

в коробку ворот: 180 x 45 x 13 мм

Магнит, устанавливаемый (Длина x Ширина x Высота)

в ворота: 104 x 47 x 3 мм

Дверной или оконный контакт/VdS



белый	0953 02	1/1
коричневый	0953 06	1/1

Магнитный контакт в пыле-, водозащищенном исполнении, запаянный в стеклянную колбу (герметизированный магнитоуправляемый контакт - геркон).

Геркон замыкается от бесконтактного воздействия постоянного магнита. Геркон устанавливается, например, в дверную коробку, а магнит - в дверь. Для установки в стальной профиль (магнитный материал) необходимо использовать только блок-герконы.

Вид контакта: 1-полюсный, замыкающий контакт

Напряжение коммутации: до 100 В пост. тока

Ток коммутации: до 0,5 А

Коммутируемая

мощность: до 10 Вт или ВА

Сопротивление перехода: 0,15 Ω

Допуст. напряжение

питания: до 40 В

Соединительный кабель: 5 м LIYY 2 x 0,14 мм², Ø 3,2 мм

Габариты:

Контакт: 32 мм x Ø 8 мм

Магнит: 30 мм x Ø 6 мм AlNiCo 5

Корпус: (Длина x Ширина x Высота)

54 x 13 x 13 мм

Комплект поставки: 2 коробки, 2 крышки,

3 подкладки 2 мм,

1 подкладка 6 мм

Классификация защиты

по VdS: G 191701



Датчик разбития стекла

белый	0887 02	1/1
коричневый	0887 06	1/1

При повреждении стекла датчик регистрирует типичные для этого ультразвуковые колебания, оценивая их частоту и амплитуду.

Энергия колебаний пьезоэлементом преобразуется в выходной сигнал. Продолжительность сигнала 0,5 - 5 с, в зависимости от типа стекла.

Напряжение на линии: до 18 В пост. тока

Ток покоя: до 10 мА

Коммутируемая

мощность: макс. 350 Вт

Сопротивление перехода

Состояние покоя: до 30 Ω

Состояние тревоги: мин. 1 МΩ

Длительность сигнала: 0,5 - 5 с

Радиус действия: до 2 метров

Диапазон рабочих

температур: от -30°C до +55°C

Класс защиты: класс VdS: IV, IP 67

Соединительный кабель: 5 м LIYY 2 x 0,14 мм², Ø 3,2 мм

Габариты: (Длина x Ширина x Высота)

37 x 19 x 12 мм

Клеевой набор (в

комплект поставки не

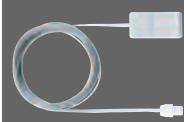
входит):

Loctite 317/734, Loctite Set 193 82

Монтаж:

2 см от рамы

Артикул	Упаковка, шт.
---------	---------------



Датчик разбития стекла системы управления жалюзи

белый	0931 00	5/5
-------	----------------	-----

Датчик разбития стекла устанавливается на оконное стекло (например, с помощью клеевого набора Loctite, предназначенного для приклеивания к стеклу и металлу). При разбитии стекла жалюзи перемещаются в крайнее нижнее положение.

Датчик разбития стекла необходимо использовать в комбинации с накладкой системы управления жалюзи с возможностью подключения датчиков. При помощи переходного устройства к накладке управления жалюзи одновременно могут подключаться солнечный датчик и датчик разбития стекла.

Длина соединительных проводов: 2 м
 Длина соединительных проводов: (J-Y(St)Y 2x2x0,6 мм), возможность увеличения до 20 м.

Переходное устройство 0934 00 → стр. 455.

Накладка системы управления жалюзи с возможностью подключения датчиков 0820 .. → стр. 251.

Накладка системы управления жалюзи с возможностью подключения датчиков и функцией памяти 0822 .. → стр. 252.

Радионакладка системы управления жалюзи с возможностью подключения датчиков 0545 .. → стр. 253.



Внутренний солнечный/сумеречный датчик системы управления жалюзи

белый	0930 00	1/1
-------	----------------	-----

Солнечный датчик устанавливается на оконное стекло и обеспечивает реализацию функции защиты от солнца. Положение датчика на стекле определяет пороговый уровень срабатывания по освещенности, при превышении которого жалюзи должны закрыться.

Функция сумерек, напротив, обеспечивает подъем жалюзи при снижении фактического уровня освещенности ниже порогового уровня.

Солнечный датчик необходимо использовать в комбинации с накладкой системы управления жалюзи с возможностью подключения датчиков. При помощи переходного устройства к накладке управления жалюзи одновременно могут подключаться солнечный датчик и датчик разбития стекла.

Длина соединительных проводов: 2 м
 Длина соединительных проводов: (J-Y(St)Y 2x2x0,6 мм), возможность увеличения до 20 м.

Переходное устройство 0934 00 → стр. 455.

Накладка системы управления жалюзи с возможностью подключения датчиков 0820 .. → стр. 251.

Накладка системы управления жалюзи с возможностью подключения датчиков и функцией памяти 0822 .. → стр. 252.

Радионакладка системы управления жалюзи с возможностью подключения датчиков 0545 .. → стр. 253.



Артикул	Упаковка, шт.
---------	---------------



Внешний солнечный/сумеречный датчик системы управления жалюзи

1117 00	1/1
----------------	-----

Солнечный/сумеречный датчик вместе с компонентами системы управления жалюзи позволяет выполнять функции защиты от солнца и подъема жалюзи при наступлении сумерек. Такая функциональность зависит от применяемой наклейки. При помощи переходного устройства к накладке управления жалюзи одновременно могут подключаться солнечный датчик и датчик разбития стекла.

- Функция защиты от солнца обеспечивает автоматическое опускание жалюзи/роль-ставен при превышении порогового уровня срабатывания по освещенности
- Функция фиксации сумерек обеспечивает автоматическое поднятие жалюзи/роль-ставен при снижении фактического уровня освещенности ниже порогового уровня. Жалюзи/роль-ставни перемещаются в крайнее положение.

Диапазон рабочих температур: от -30°C до +70°C

Длина соединительных проводов: (J-Y(St)Y 2x2x0,6 мм), возможность увеличения до 20 м.

Класс защиты: IP 54

Переходное устройство 0934 00 → стр. 455.

Накладка системы управления жалюзи с возможностью подключения датчиков 0820 .. → стр. 251.

Накладка системы управления жалюзи с возможностью подключения датчиков и функцией памяти 0822 .. → стр. 252.

Радионакладка системы управления жалюзи с возможностью подключения датчиков 0545 .. → стр. 253.



Переходное устройство для солнечного датчика и датчика разбития стекла

белый	0934 00	5/5
-------	----------------	-----

Переходное устройство применяется тогда, когда к накладке управления жалюзи необходимо одновременно подключить солнечный датчик и датчик разбития стекла, либо тогда, когда необходимо увеличить длину проводов.

Длина кабеля: LIYY 2 x 0,14 мм²

Длина соединительных проводов: 5 м

Солнечный/сумеречный датчик внутренний 0930 00 → стр. 455.

Солнечный/сумеречный датчик внешний 1117 00 → стр. 455.

Датчик разбития стекла 0931 00 → стр. 455.

Накладка системы управления жалюзи с возможностью подключения датчиков 0820 .. → стр. 251.

Накладка системы управления жалюзи с возможностью подключения датчиков и функцией памяти 0822 .. → стр. 252.

Радионакладка системы управления жалюзи с возможностью подключения датчиков 0545 .. → стр. 253.



Артикул	Упаковка, шт.
---------	------------------

Артикул	Упаковка, шт.
---------	------------------



Датчик освещенности 0 – 10 В

влагозащищенный
накладной монтаж

0576 00

1/30

Датчик освещенности для измерения яркости фактической освещенности и преобразования измеренного значения в электрический сигнал.

Датчик освещенности может применяться совместно с метеостанцией либо с аналоговым входом Instabus KNX/EIB.

Необходимое напряжение питания (24 В пост. тока) может передаваться на последующие устройства.

Возможно подключение к другим системам.

Прибор удобен для наружного монтажа, и для снижения влажности оснащается специальной выравнивающей давление мембраной.

Уровень текущей освещенности линейно преобразуется в выходной сигнал с напряжением от 0 до 10 В.

Диапазон измерений: 0 - 60000 лк, линейное преобразование
Электрич. выход: 0 - 10 В пост. тока (с защитой от короткого замыкания)

Электропитание от
внешнего источника:

Напряжение: 24 В пост. тока

Энергопотребление: около 5 мА

Диапазон рабочих температур: от -30°C до +70°C

Длина соединительных проводов: до 100 метров

рекомендуемое сечение: 3 x 0,25 мм²

Габариты: (Ширина x Высота x Глубина)
90 x 58 x 35 мм

Положение при

установке: любое

Класс защиты: IP 65

Метеостанция 1010 00 → стр. 400.

Аналоговый вход Instabus KNX/EIB

1021 00 → стр. 400.

Монтажный уголок 1406 00 → стр. 457.



Сумеречный датчик 0 – 10 В

влагозащищенный
накладной монтаж

0572 00

1/30

Сумеречный датчик для измерения яркости фактической освещенности и преобразования измеренного значения в электрический сигнал.

Сумеречный датчик может применяться совместно с метеостанцией либо с аналоговым входом Instabus KNX/EIB.

Необходимое напряжение питания (24 В пост. тока) может передаваться на последующие устройства.

Возможно подключение к другим системам.

Прибор удобен для наружного монтажа, и для снижения влажности оснащается специальной выравнивающей давление мембраной.

Уровень текущей освещенности линейно преобразуется в выходной сигнал с напряжением от 0 до 10 В.

Диапазон измерений: 0 - 255 лк, линейное преобразование

Электрич. выход: 0 - 10 В пост. тока (с защитой от короткого замыкания)

Электропитание от
внешнего источника:

Напряжение: 24 В пост. тока

Энергопотребление: около 5 мА

Диапазон рабочих температур: от -30°C до +70°C

Длина соединительных проводов: до 100 метров

рекомендуемое сечение: 3 x 0,25 мм²

Габариты: (Ширина x Высота x Глубина)
90 x 58 x 35 мм

Положение при

установке: любое

Класс защиты: IP 65

Метеостанция 1010 00 → стр. 400.

Аналоговый вход Instabus KNX/EIB

1021 00 → стр. 400.

Монтажный уголок 1406 00 → стр. 457.

Артикул	Упаковка, шт.
---------	---------------



Датчик температуры 0 – 10 В

влагозащищенный накладной монтаж	0577 00	1/30
----------------------------------	----------------	------

Датчик температуры для измерения фактической температуры и преобразования измеренного значения в электрический сигнал.

Датчик температуры может применяться совместно с метеостанцией либо с аналоговым входом Instabus KNX/EIB.

Необходимое напряжение питания (24 В пост. тока) может передаваться на последующие устройства.

Возможно подключение к другим системам.

Прибор удобен для наружного монтажа, и для снижения влажности оснащается специальной выравнивающей давление мембраной.

Уровень текущей температуры линейно преобразуется в выходной сигнал с напряжением от 0 до 10 В.

Диапазон измерений: -30 °до +70 °С, линейное преобразование

Электрич. выход: 0 - 10 В пост. тока (с защитой от короткого замыкания)

Электропитание от внешнего источника:

Напряжение: 24 В пост. тока

Энергопотребление: около 3 мА

Диапазон рабочих температур: от -30 °С до +70 °С

Длина соединительных проводов: до 100 метров

рекомендуемое сечение: 3 x 0,25 мм²

Габариты: (Ширина x Высота x Глубина)

90 x 58 x 35 мм

Положение при

установке: любое

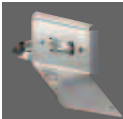
Класс защиты: IP 65

Метеостанция 1010 00 → стр. 400.

Аналоговый вход Instabus KNX/EIB

1021 00 → стр. 400.

Монтажный уголок 1406 00 → стр. 457.



Монтажный уголок

	1406 00	1/1
--	----------------	-----

Для инсталляции датчиков освещенности, температуры, сумерек.

Уголок может крепиться к стене или, с помощью прилагаемого хомута, к мачте. Материал: высококачественная сталь.

Датчик освещенности 0 – 10 В 0576 00 → стр. 456.

Сумеречный датчик 0– 10 В 0572 00 → стр. 456.

Датчик температуры 0 – 10 В 0577 00 → стр. 457.

Артикул	Упаковка, шт.
---------	---------------



Датчик ветра Standard

	0913 00	1/1
--	----------------	-----

В комплект поставки входит:

Датчик скорости ветра (анемометр)

Датчик ветра, например, позволяет управлять жалюзи с учетом того, насколько сильный в данный момент дует ветер. Это позволяет предохранить от поломки ламели жалюзи при увеличении скорости ветра.

Датчик ветра служит для преобразования скорости ветра в электрический сигнал. Датчик устанавливается на крыше или стене и подключается к преобразователю.

Монтажный уголок входит в комплект поставки.

Материал:

Корпус датчика и крыльчатка из

пластмассы (термопласт), черный

Диапазон рабочих температур: от -25 °С до +60 °С

Соединительный провод: LIYY 2 x 0,14 мм², длина 3 м

(с возможностью удлинения до 50 м)

Габариты:

Диаметр основания 134 мм,

Высота 160 мм

Преобразователь:

Отображение тестового режима при помощи светодиода.

Клеммы для подключения датчика ветра.

Диапазон измеряемой скорости ветра: 3,3 - 24,5 м/с разбит на 8 равномерных значений, каждое из которых может быть принято как пороговое значение.

Коммутирующий контакт: Реле с беспотенциальным контактом

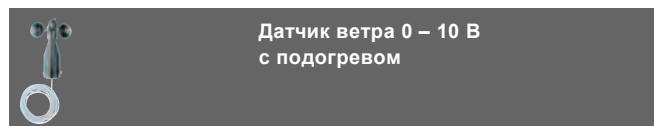
Допустимая нагрузка: до 2 А

Напряжение питания: 230 В ~

Вставка электронного управления жалюзи с входом дополнительного устройства 0398 00 → стр. 247.

Комбинируется с бинарными входами системы Instabus KNX/EIB.

Артикул	Упаковка, шт.
---------	---------------



Датчик ветра 0 – 10 В
с подогревом

0580 00 1/1

Датчик ветра (предназначен для измерения скорости ветра (от 0,7 - 40 м/с) и преобразования полученного значения в электрический сигнал напряжением 0-10 В.

При помощи встроенной системы обогрева возможна работа и при заморозках.

Датчик ветра может применяться совместно с метеостанцией либо с аналоговым входом Instabus KNX/EIB.

Необходимое напряжение питания (24 В пост. тока) может передаваться на последующие устройства.

Для внутреннего обогрева необходим дополнительный источник питания, 24 В пост./перем. тока. Возможно подключение к другим системам.

Устройство можно устанавливать вне помещения.

Кронштейн для монтажа датчика входит в комплект поставки.

Диапазон измерений: от 0,7 до 40 м/с

Электрич. выход: 0 - 10 В

Электропитание от внешнего источника:

Напряжение: 24 В пост. тока

Энергопотребление: около 12 мА (без обогрева)

Элемент обогрева: 24 В пост./перем. тока, терморезистор (80 °С)

Пиковые порывы ветра: до 60 м/с, кратковременно

Диапазон рабочих температур:

от -25°С до +60°С

Длина соединительных проводов:

до 100 метров

Положение при установке:

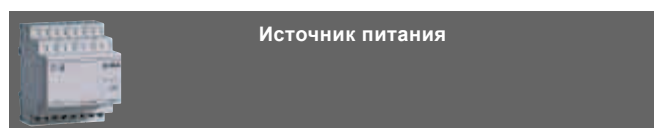
любое

Метеостанция 1010 00 → стр. 400.

Аналоговый вход Instabus KNX/EIB

1021 00 → стр. 400.

Источник питания 1024 00 → стр. 458.



Источник питания

REG-типа **1024 00** 1/30

Источник питания для метеостанции и элемента подогрева датчика ветра 0-10 В, датчика дождя 0-10 В и пр.

Напряжение питания: 230 В ~, 50/60 Гц

Выходное напряжение: 24 В ~

Номинальный ток: 1 А

Подключение: винтовые клеммы под одножильный провод сечением от 0,5 до 4 мм²

Диапазон рабочих температур:

от -5°С до +45°С

Габариты: REG-типа, 4 ТЕ

Метеостанция 1010 00 → стр. 400.

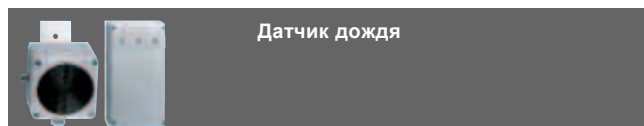
Аналоговый вход 1021 00 → стр. 400.

Датчик ветра 0 – 10 В с подогревом

0580 00 → стр. 458.

Датчик дождя 0 - 10 В 0579 00 → стр. 459.

Артикул	Упаковка, шт.
---------	---------------



Датчик дождя

0586 00 1/1

Датчик дождя с защитой от заморозков (-20°С) и снега - служит для предупреждения о выпадении осадков (дождя, снега), наступления заморозков, и защищает маркизы, зимние сады, крышные вентиляторы и пр. Коммутирующий выход, срабатывающий при распознавании осадков, расположен в коммутационном блоке датчика дождя.

Соединительный кабель в комплект поставки не входит.

Напряжение питания

коммутационного блока: 230 В ~, 50 Гц

Напряжение питания

датчика дождя: от 12 до 24 В пост. тока

Потребляемая мощность: около 4,5 ВА

Контакт реле: 5 А при 250 В / 50 Гц, беспотенциальный

Класс защиты датчика: IP 65

Класс защиты

коммутационного блока: IP 40

Подключение:

Датчик дождя /

коммутационный блок: 6 x 0,5 мм², от 12 до 24 В пост. тока

Коммутационный блок /

бинарный вход: 2 x 0,5 мм², 230 В ~

Блок питания

коммутационного блока: 3 x 1,5 мм², 230 В ~

Длина соединительных

проводов:

Датчик дождя /

коммутационный блок: до 150 метров

Комбинируется с бинарными входами 230 В системы Instabus KNX/EIB и радиосишной системой Gira.

Артикул	Упаковка, шт.
---------	---------------



Датчик дождя 0 - 10 В

0579 00	1/35
---------	------

Датчик дождя для определения наличия и уровня осадков. При помощи датчика оценивается количество дождевой воды, попадающей на датчик, и на основе этого вырабатывается выходной сигнал в диапазоне от 0 до 10 В. Внутренний подогрев позволяет почти моментально определить момент прекращения осадков.

Датчик дождя может применяться совместно с метеостанцией, аналоговым входом либо с шестиканальным бинарным входом Instabus KNX/EIB 24 В пост. тока.

Необходимое напряжение питания (24 В пост. тока) может передаваться на последующие устройства (кроме шестиканального бинарного входа, 24 В).

Для внутреннего подогрева необходимо наличие питания в 24 В пост./перем. тока. Для этого можно использовать дополнительный источник питания. Возможно подключение к другим системам.

Устройство можно устанавливать вне помещения.

В комплект поставки входит кронштейн для крепления датчика к мапте или стене под углом 45°.

Электрич. выход: 0 В = сухо, 10 В = дождь

Электропитание от внешнего источника:

Напряжение: 24 В пост. тока

Энергопотребление: около 10 мА (без обогрева)

Элемент обогрева: 24 В пост./перем. тока, макс. 4,5 Вт

Диапазон рабочих температур: от -30°C до +70°C

Длина соединительных проводов: до 100 метров

Положение при установке: от 45°

Класс защиты: IP 65

Габариты: (Длина x Ширина x Высота) 58 x 83 x 17 мм

Метеостанция 1010 00 → стр. 400.

Шестиканальный бинарный вход Instabus KNX/EIB 24 В

1068 00 → стр. 398.

Источник питания 1024 00 → стр. 458.

Артикул	Упаковка, шт.
---------	---------------



Датчик протечки

0384 00	1/1
---------	-----

Устройство состоит из прибора контроля и самого датчика. При определении влаги датчиком на приборе контроля загорается светодиод. Одновременно замыкается беспотенциальный контакт, к которому могут быть подключены сигнальное устройство, например, сирена, световой оповещатель или запорный вентиль. Не требуется WHG-разрешения (закон о водном балансе).

Напряжение питания: 230 В ~, 50 Гц /1,2 ВА

Диапазон рабочих температур:

от 0°C до +60°C

Индикация:

красный светодиод = тревога, салатовый светодиод = рабочий режим

Беспотенциальный контакт:

230 В ~/1800 ВА,

230 В пост. тока/100 Вт

Конструкция:

Корпус из полиэстера IP 65

Степень защиты:

II (с защитой изоляции)

Длина кабеля до датчика: 2 м

Длина коммутационного кабеля:

1,5 м

включая фиксирующую клипсу для датчика

Класс защиты:

IP 65

Габариты:

(Длина x Ширина x Высота)

110 x 75 x 55 мм

Комбинируется с беспотенциальными бинарными входами Instabus KNX/EIB и радиошинной системой Gira.



TeleCopper

0363 00	1/1
---------	-----

TeleCopper - соединительный элемент между телефонной сетью и электроинсталляцией в частных домах и общественных помещениях, например, при использовании в системах тревожного оповещения Gira. Устройство имеет 4 беспотенциальных сигнальных входа.

Функции:

- коммутация 4 электрических потребителей и одного местного датчика тревоги (24 В пост. тока, 50 мА).
- опрос состояния нагрузки. Возможно подключение телефонной трубки
- в случае тревоги набор до 3 телефонных номеров (заносятся в память устройства)
- при состоянии тревоги текущий телефонный разговор прерывается.
- при возникновении состояния тревоги возможно мгновенное выполнение функции переключения

Напряжение питания: 230 В ~ (+6 %, -14 %), 50 Гц

Потребляемая мощность: 13 ВА

Габариты:

(Длина x Ширина x Глубина)

220 x 180 x 40 мм

Класс защиты:

IP 20

Телефонная трубка для TeleCopper 0907 00 → стр. 459.



Телефонная трубка для TeleCopper

0907 00	1/1
---------	-----

Телефонная трубка для записи индивидуального речевого сообщения в TeleCopper.

TeleCopper 0363 00 → стр. 459.